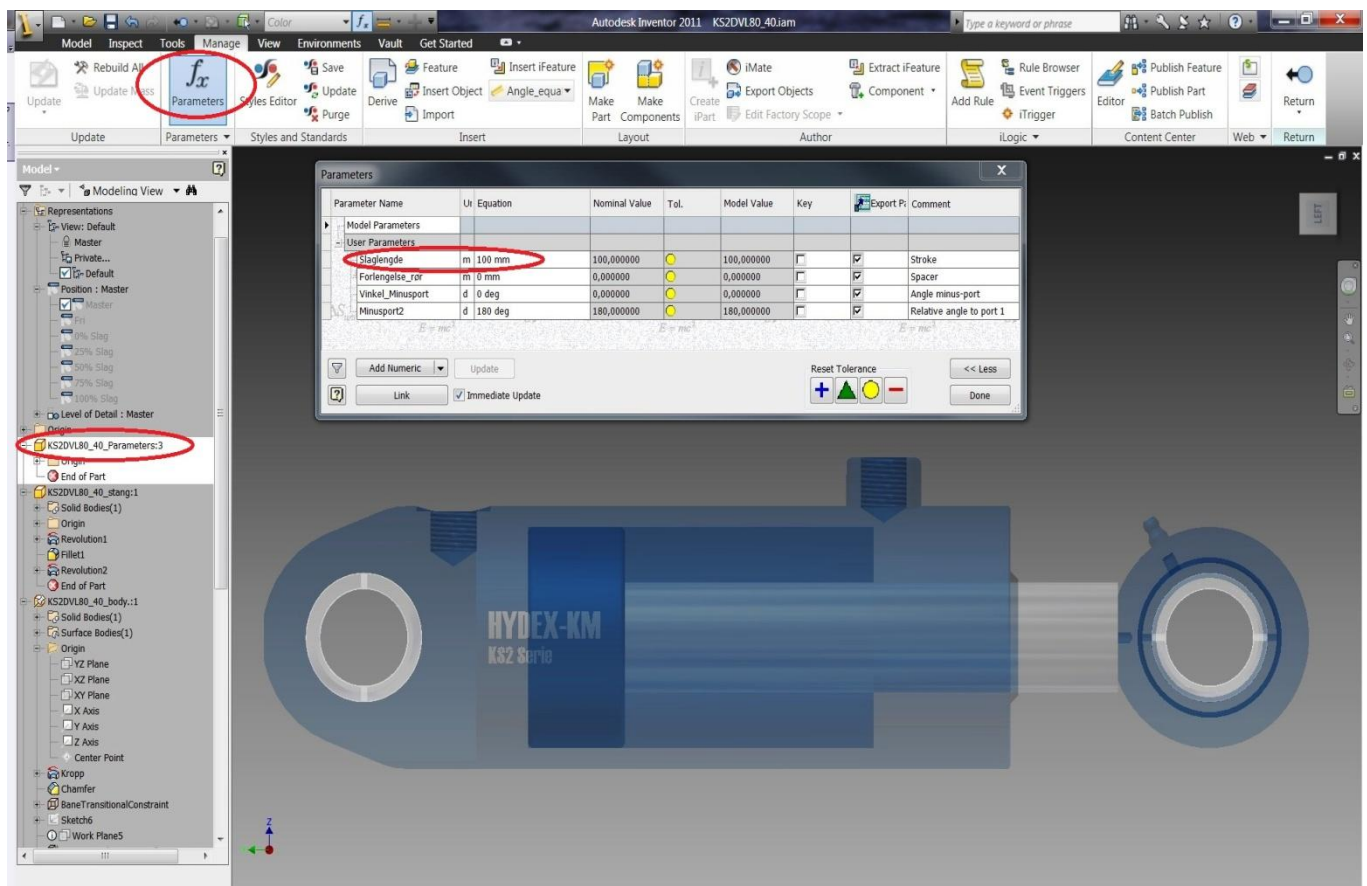


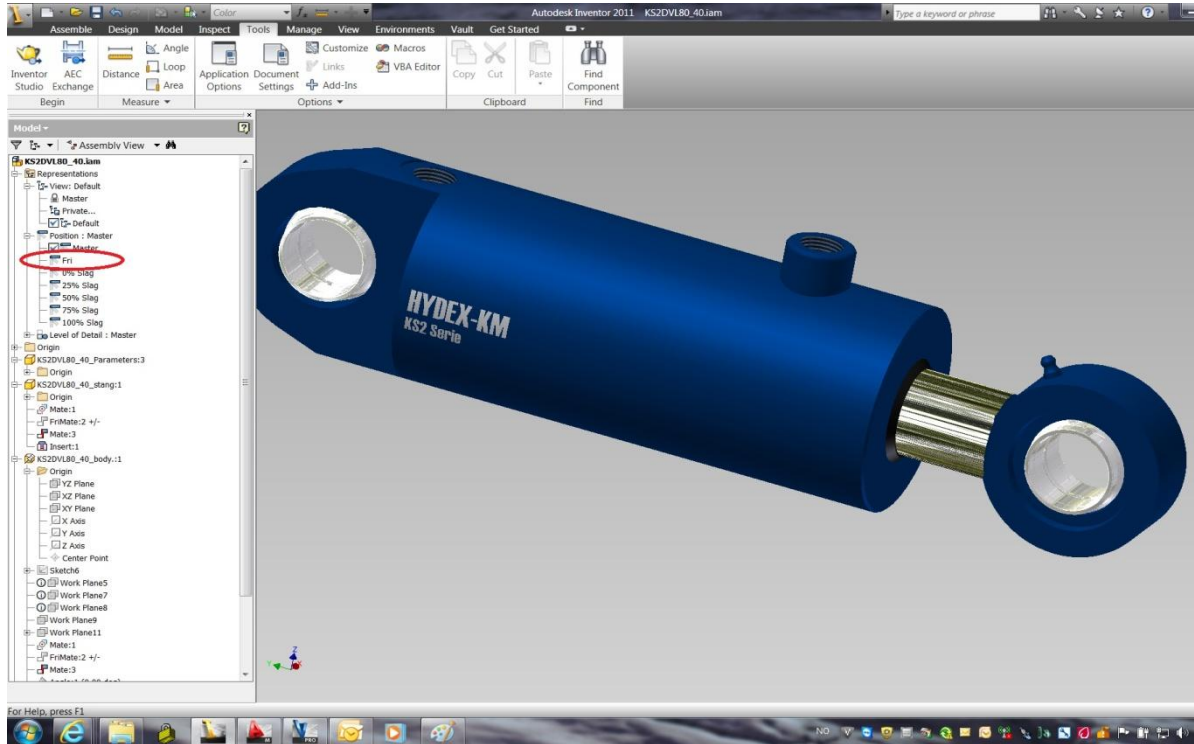
VEILEDNING FOR NEDLASTING OG BRUK AV MODELLENE.

Med Autodesk INVENTOR:

- Velg cylinderen, serie, størrelse, slaglengde. For eksempel: **KM DVL 100_50**, som står for **KM** serie, **Dobbel Virkende** med **Lager**, rør \varnothing **100**, stempelstang \varnothing **50**.
- Last ned Inventor filene til et aktivt prosjekt. Det er 4 filer, 1 iam(assembly) og 3 ipt. (body, stang og parameters).
- 1.- Åpne assembly. Åpne parameters.ipt.
- 2.- Velg 'manage' og parameters der. Der kan slaglengde endres(det er 100mm på alle modeller), rotere + og – olje portene og tilføye evt. en forlengelses rør.



- Fordeler med Inventor fil. Du kan streke stang ut fri eller 0%, 25%, 50%,75%,100% slag ut.



Ta kontakt med Sylinderteknikk AS for hjelp.

Tlf.: +47 22 91 75 00

post@sylinderteknikk.no