

Teleskopsylinderen er konstruert for harde belastninger og lang levetid.

Rørene er rullepolerte utvendig, noe som gir en glatt overflate.

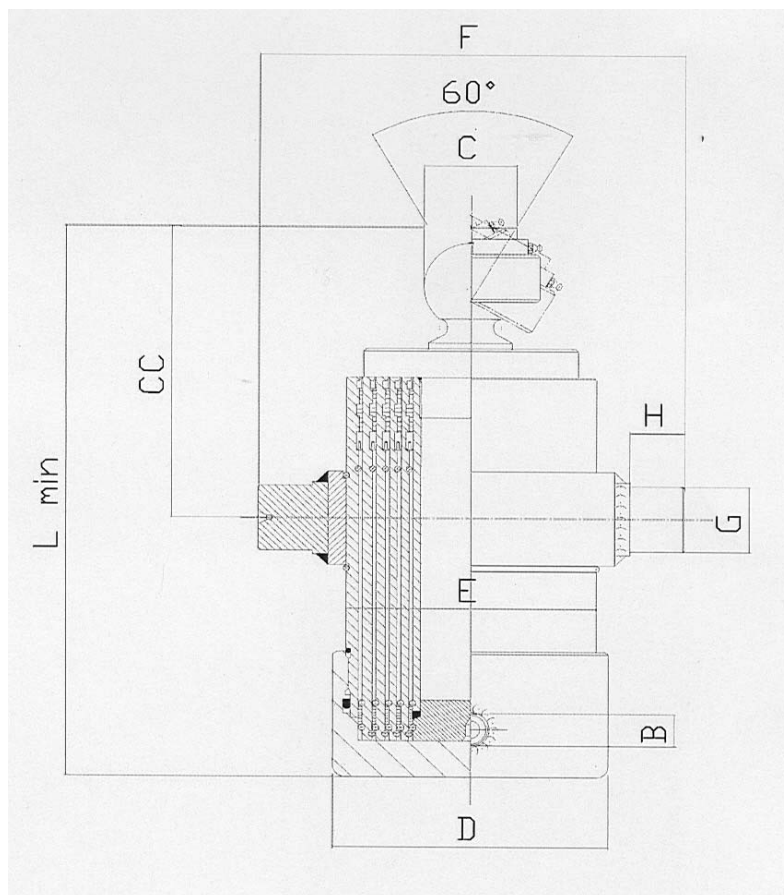
For å forhindre riper og skraper er sylinderrørene utstyrt med styringer i spesialmateriale både i øvre og nedre del.

Toppsteget er utstyrt med fordelingsplate under kulen. Denne eliminerer belastningen på låseringene og skjerner de minste stegene mot skitt.

Sylinderbunnen gjenges eller sveises.

Maksimalt arbeidstrykk i standardutgaven er 210 bar.

Anslutninger er 1/2" RG utvendig.



Serie KO											
Type	Steg						Slag	L min	Mål	Vekt Kg	Volum Liter
	1	2	3	4	5	6					
KO90/32-864	75	60	45	32			864	389			2,2
KO90/32-1264	75	60	45	32			1264	489			3,1
KO90/32-1564	75	60	45	32			1564	564			3,9
KO90/32-1764	75	60	45	32			1764	614			4,3
KO90/32-2264	75	60	45	32			2264	739			5,5
KO90/45-648	75	60	45				648	389			2,0
KO90/45-948	75	60	45				948	489			2,9
KO90/45-1173	75	60	45				1173	564			3,5
KO90/45-1323	75	60	45				1323	614			4,0
KO90/45-1698	75	60	45				1698	739			5,1
KO105/45-864	90	75	60	45			864	392			3,9
KO105/45-1264	90	75	60	45			1264	492			5,7
KO105/45-1564	90	75	60	45			1564	567			7,0
KO105/45-1764	90	75	60	45			1764	617			7,9
KO105/45-2264	90	75	60	45			2264	742			10

Teleskopsylinder

kule/pendel

KO105/60-648	90	75	60				648	392			3,5
KO105/60-948	90	75	60				948	492			5,0
KO105/60-1173	90	75	60				1173	567			6,2
KO105/60-1323	90	75	60				1323	617			7,0
KO105/60-1698	90	75	60				1698	742			8,9
KO120/45-1080	105	90	75	60	45		1080	395			5,4
KO120/45-1580	105	90	75	60	45		1580	495			7,8
KO120/45-1955	105	90	75	60	45		1955	570			9,6
KO120/45-2205	105	90	75	60	45		2205	620			10,7
KO120/45-2830	105	90	75	60	45		2830	745			13,8
KO120/60-864	105	90	75	60			864	395		24	5,0
KO120/60-1264	105	90	75	60			1264	495		29	7,2
KO120/60-1564	105	90	75	60			1564	570		33	8,9
KO120/60-1764	105	90	75	60			1764	620			10,0
KO120/60-2264	105	90	75	60			2264	745			12,8
KO120/75-648	105	90	75				648	395			4,4
KO120/75-948	105	90	75				948	495			6,3
KO120/75-1173	105	90	75				1173	570			8,6
KO120/75-1323	105	90	75				1323	620			8,8
KO120/75-1698	105	90	75				1698	745			11,2
KO138/60-1080	120	105	90	75	60		1080	399			7,6
KO138/60-1580	120	105	90	75	60		1580	499			10,9
KO138/60-1955	120	105	90	75	60		1955	574			13,5
KO138/60-2205	120	105	90	75	60		2205	624			15,1
KO138/60-2830	120	105	90	75	60		2830	749			19,3
KO138/75-864	120	105	90	75			864	399			6,9
KO138/75-1264	120	105	90	75			1264	499		38	10,0
KO138/75-1564	120	105	90	75			1564	574		41	12,3
KO138/75-1764	120	105	90	75			1764	624			13,9
KO138/75-2264	120	105	90	75			2264	749			17,7
KO138/90-648	120	105	90				648	399			6,5
KO138/90-948	120	105	90				949	499			9,4
KO138/90-1173	120	105	90				1173	574			11,5
KO138/90-1323	120	105	90				1323	674			13,0
KO138/90-1698	120	105	90				1698	749			16,6
KO160/75-1580	140	122	105	90	75		1580	532			16,2
KO160/75-1955	140	122	105	90	75		1955	607			18,6
KO160/75-2205	140	122	105	90	75		2205	657			21,0
KO160/75-2830	140	122	105	90	75		2830	782			26,7

Teleskopsylinder

kule/pendel

KO160/90-1564	140	122	105	90			1564	607			20,1
KO160/90-1764	140	122	105	90			1764	657			22,6
KO160/90-2264	140	122	105	90			2264	782			28,9