

Teleskopsylinderen er konstruert for harde belastninger og lang levetid.

Rørene er rullepolerte utvendig, noe som gir en glatt overflate.

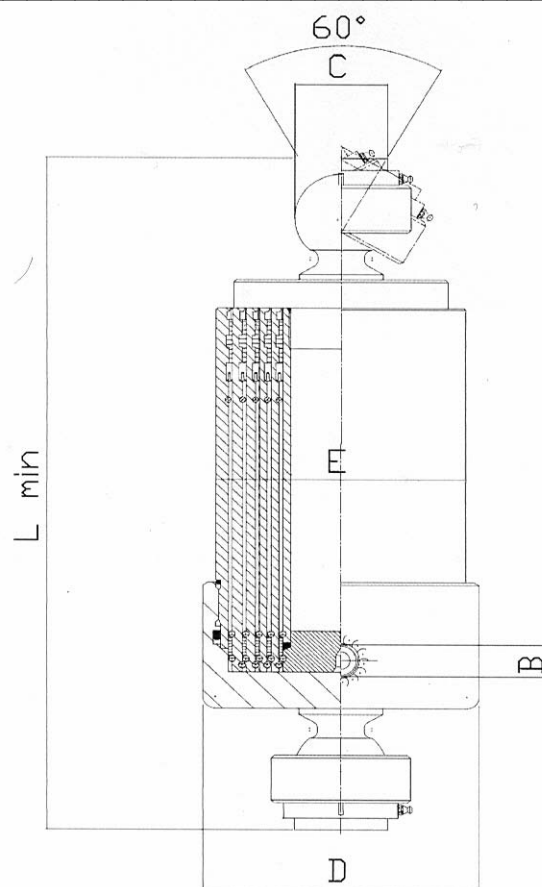
For å forhindre riper og skraper er sylinderrørene utstyrt med styringer i spesialmateriale både i øvre og nedre del.

Toppsteget er utstyrt med fordelingsplate under kulen. Denne eliminerer belastningen på låseringene og skjerner de minste stegene mot skitt.

Sylinderbunnen gjenges eller sveises.

Maksimalt arbeidstrykk i standardutgaven er 210 bar.

Anslutninger er 1/2" RG utvendig.



Serie KK											
Type	Steg						Slag	L min	Mål	Vekt Kg	Volum Liter
	1	2	3	4	5	6					
KK90/32-864	75	60	45	32			864	453			2,2
KK90/32-1264	75	60	45	32			1264	553			3,1
KK90/32-1564	75	60	45	32			1564	628			3,9
KK90/32-1764	75	60	45	32			1764	678			4,3
KK90/32-2264	75	60	45	32			2264	803			5,5
KK90/45-648	75	60	45				648	453			2,0
KK90/45-948	75	60	45				948	553			2,9
KK90/45-1173	75	60	45				1173	628			3,5
KK90/45-1323	75	60	45				1323	678			4,0
KK90/45-1698	75	60	45				1698	803			5,0
KK105/45-864	90	75	60	45			864	456			3,9
KK105/45-1264	90	75	60	45			1264	556			5,7
KK105/45-1564	90	75	60	45			1564	631			7,0
KK105/45-1764	90	75	60	45			1764	681			7,9
KK105/45-2264	90	75	60	45			2264	806			10

Teleskopsylinder

kule/kule

KK105/60-648	90	75	60				648	456			3,5
KK105/60-948	90	75	60				948	556			5,0
KK105/60-1173	90	75	60				1173	631			6,2
KK105/60-1323	90	75	60				1323	681			7,0
KK105/60-1698	90	75	60				1698	806			8,9
KK120/45-1080	105	90	75	60	45		1080	459			5,4
KK120/45-1580	105	90	75	60	45		1580	559			7,8
KK120/45-1955	105	90	75	60	45		1955	634			9,6
KK120/45-2205	105	90	75	60	45		2205	684			10,7
KK120/45-2830	105	90	75	60	45		2830	809			13,8
KK120/60-864	105	90	75	60			864	459		24	5,0
KK120/60-1264	105	90	75	60			1264	559		29	7,2
KK120/60-1564	105	90	75	60			1564	634		33	8,9
KK120/60-1764	105	90	75	60			1764	684			10,0
KK120/60-2264	105	90	75	60			2264	809			12,8
KK120/75-648	105	90	75				648	459			4,4
KK120/75-948	105	90	75				948	559			6,3
KK120/75-1173	105	90	75				1173	634			8,6
KK120/75-1323	105	90	75				1323	684			8,8
KK120/75-1698	105	90	75				1698	809			11,2
KK138/45-1323	120	105	90	75	60	45	1323	463			8,8
KK138/45-1896	120	105	90	75	60	45	1896	563			12,5
KK138/45-2346	120	105	90	75	60	45	2346	638			15,4
KK138/45-2646	120	105	90	75	60	45	2646	688			17,5
KK138/45-3354	120	105	90	75	60	45	3354	832			22,0
KK138/60-1080	120	105	90	75	60		1080	463			7,6
KK138/60-1580	120	105	90	75	60		1580	563			10,9
KK138/60-1955	120	105	90	75	60		1955	638			13,5
KK138/60-2205	120	105	90	75	60		2205	688			15,1
KK138/60-2830	120	105	90	75	60		2830	813			19,3
KK138/60-3295	120	105	90	75	60		3295	932			24,8
KK138/75-864	120	105	90	75			864	463			6,9
KK138/75-1264	120	105	90	75			1264	563		38	10,0
KK138/75-1564	120	105	90	75			1564	638		41	12,3
KK138/75-1764	120	105	90	75			1764	688			13,9
KK138/75-2264	120	105	90	75			2264	813			17,7
KK138/75-2636	120	105	90	75			2636	932			22,7

Teleskopsylinder

kule/kule

KK138/90-648	120	105	90				648	463			6,5
KK138/90-948	120	105	90				949	563			9,4
KK138/90-1173	120	105	90				1173	638			11,5
KK138/90-1323	120	105	90				1323	688			13,0
KK138/90-1698	120	105	90				1698	813			16,6
KK138/90-1977	120	105	90				1977	932			19,4
KK160/60-2346	140	122	105	90	75	60	2346	692			21,2
KK160/60-2646	140	122	105	90	75	60	2646	742			23,9
KK160/60-3354	140	122	105	90	75	60	3354	885			30,1
KK160/60-3954	140	122	105	90	75	60	3954	985			35,7
KK160/75-1580	140	122	105	90	75		1580	616			16,2
KK160/75-1955	140	122	105	90	75		1955	692			18,6
KK160/75-2205	140	122	105	90	75		2205	742			21,0
KK160/75-2830	140	122	105	90	75		2830	866			26,7
KK160/75-3295	140	122	105	90	75		3295	985			33,5
KK160/90-1564	140	122	105	90			1564	692			20,1
KK160/90-1764	140	122	105	90			1764	742			22,6
KK160/90-2264	140	122	105	90			2264	866			28,9
KK160/90-2636	140	122	105	90			2636	985			30,2