

Teleskopsylinderen er konstruert for harde belastninger og lang levetid.

Rørene er rullepolerte utvendig, noe som gir en glatt overflate.

For å forhindre riper og skraper er sylinderrørene utstyrt med styringer i spesialmateriale både i øvre og nedre del.

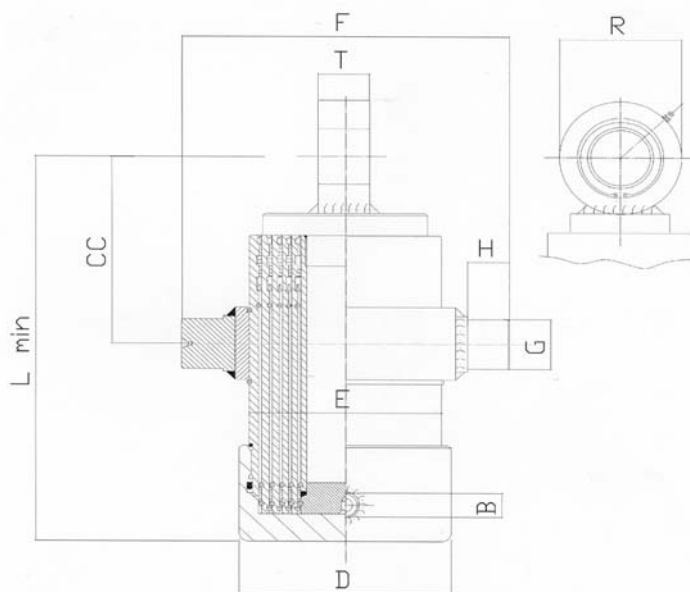
Toppsteget er utstyrt med fordelingsplate under kulen.

Denne eliminerer belastningen på låseringene og skjermes de minste stegene mot skitt.

Sylinderbunnen gjenges eller sveises.

Maksimalt arbeidstrykk i standardutgaven er 210 bar.

Anslutninger er 1/2" RG utvendig.



Serie LO											
Type	Steg						Slag	L min	Mål	Vekt Kg	Volum Liter
	1	2	3	4	5	6					
LO90/32-864	75	60	45	32			864	365			2,2
LO90/32-1264	75	60	45	32			1264	465			3,1
LO90/32-1564	75	60	45	32			1564	540			3,9
LO90/32-1764	75	60	45	32			1764	590			4,3
LO90/32-2264	75	60	45	32			2264	715			5,5
LO90/45-648	75	60	45				648	365			2,0
LO90/45-948	75	60	45				948	465			2,9
LO90/45-1173	75	60	45				1173	540			3,5
LO90/45-1323	75	60	45				1323	590			4,0
LO90/45-1698	75	60	45				1698	715			5,1
LO105/45-864	90	75	60	45			864	369			3,9
LO105/45-1264	90	75	60	45			1264	469			5,7
LO105/45-1564	90	75	60	45			1564	544			7,0
LO105/45-1764	90	75	60	45			1764	594			7,9
LO105/45-2264	90	75	60	45			2264	719			10,0

# Teleskopsylinder

# Lager/pendel

LO105/60-648	90	75	60				648	369			3,5
LO105/60-948	90	75	60				948	469			5,0
LO105/60-1173	90	75	60				1173	544			6,2
LO105/60-1323	90	75	60				1323	594			7,0
LO105/60-1698	90	75	60				1698	719			8,9
LO120/45-1080	105	90	75	60	45		1080				5,4
LO120/45-1580	105	90	75	60	45		1564				7,8
LO120/45-1955	105	90	75	60	45		1955				9,6
LO120/45-2205	105	90	75	60	45		2205				10,7
LO120/45-2830	105	90	75	60	45		2830				13,8
LO120/60-864	105	90	75	60			864			24	5,0
LO120/60-1264	105	90	75	60			1264			29	7,2
LO120/60-1564	105	90	75	60			1564			33	8,9
LO120/60-1764	105	90	75	60			1764				10,0
LO120/60-2264	105	90	75	60			2264				12,8
LO120/75-648	105	90	75				648				4,4
LO120/75-948	105	90	75				948				6,3
LO120/75-1173	105	90	75				1173				8,6
LO120/75-1323	105	90	75				1323				8,8
LO120/75-1698	105	90	75				1698				11,2
LO138/60-1080	120	105	90	75	60		1080				7,6
LO138/60-1580	120	105	90	75	60		1580				10,9
LO138/60-1955	120	105	90	75	60		1955				13,5
LO138/60-2205	120	105	90	75	60		2205				15,1
LO138/60-2830	120	105	90	75	60		2830				19,3
LO138/75-864	120	105	90	75			864				6,9
LO138/75-1264	120	105	90	75			1264			38	10,0
LO138/75-1564	120	105	90	75			1564			41	12,3
LO138/75-1764	120	105	90	75			1764				13,9
LO138/75-2264	120	105	90	75			2264				17,7
LO138/90-648	120	105	90				648				6,5
LO138/90-948	120	105	90				949				9,4
LO138/90-1173	120	105	90				1173				11,5
LO138/90-1323	120	105	90				1323				13,0
LO138/90-1698	120	105	90				1698				16,6
LO160//75-1580	140	120	105	90	75	60	1580	502			16,2
LO160/75-1955	140	120	105	90	75	60	1955	577			18,6
LO160/75-2205	140	120	105	90	75	60	2205	627			21,0
LO160/75-2830	140	120	105	90	75	60	2830	752			26,7

## Teleskopsylinder

## Lager/pendel

LO160/90-1564	140	120	105	90			1564	577			20,1
LO160/90-1764	140	120	105	90			1764	627			22,6
LO160/90-2264	140	120	105	90			2264	752			28,9